

茨城県企業局(本局)座席表

令和6年4月1日現在

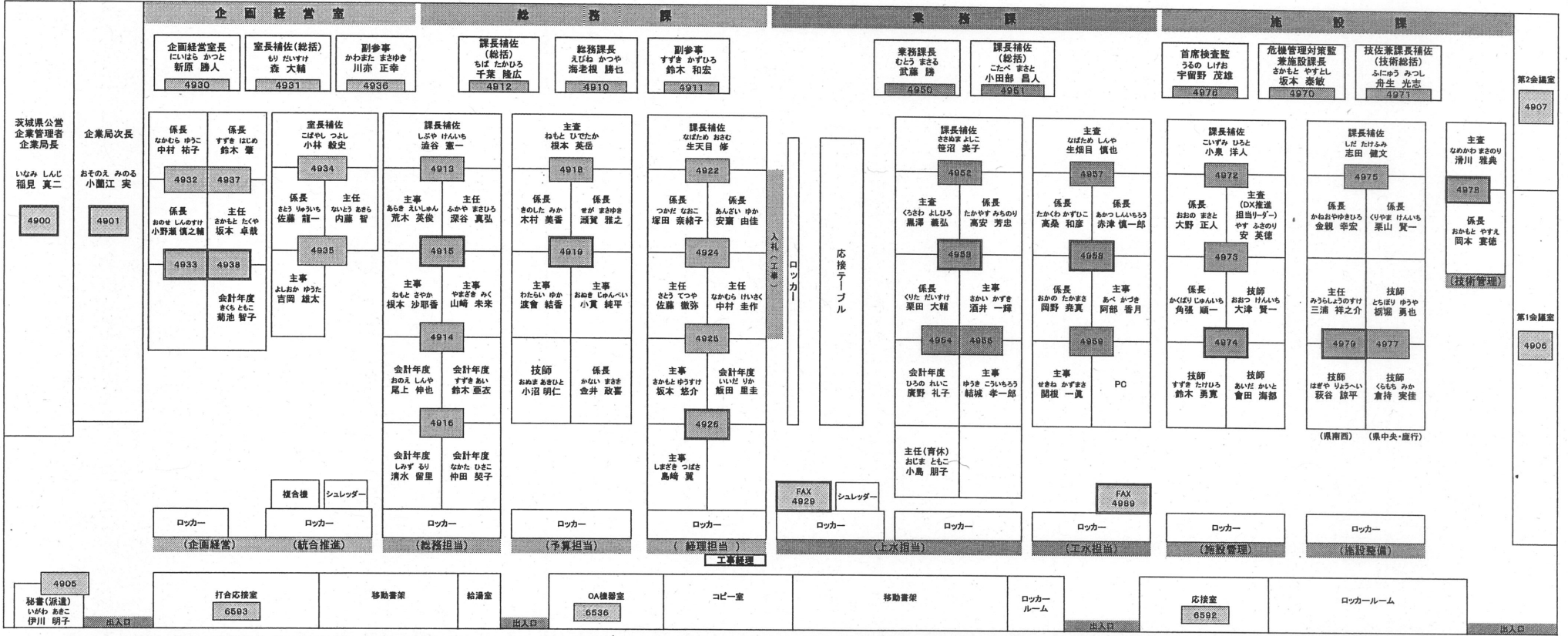
直通電話
(ダイヤルイン)

企業局長室	029 (301) 4900
企業局次長室	029 (301) 4901
(秘書席 内線 4905)	
総務課(総務)	029 (301) 4915
総務課(予算)	029 (301) 4919
総務課(経理)	029 (301) 4926
運転手控室	029 (301) 5955
	内線 6969

企画経営室(企画経営)	029 (301) 4933-4938
業務課(上水)	029 (301) 4953
業務課(工水)	029 (301) 4958
施設課(技術管理)	029 (301) 4978
施設課(施設管理)	029 (301) 4974
施設課(施設整備)	029 (301) 4979

FAX(総務課, 企画経営室)	029 (301) 4929
FAX(業務課, 施設課)	029 (301) 4989

行政棟21階 南側



企画経営室	
企画経営室	統合推進
<ul style="list-style-type: none"> 重要設備の企画調整 県議会関係 広報広聴 重点取組方針 局議、経営調整会議 経営戦略 土地造成事業 <small>(県央道インターチェンジ(びまひ), フロンティアパーク(東茨城郡))</small>	<ul style="list-style-type: none"> 水道事業との広域連携(企業局への経営統合)

総務課	
総務担当	経理担当
<ul style="list-style-type: none"> 組織、人事、給与 労務管理 福利厚生 物品管理 開発公社の指導監督 法制、訟務 	<ul style="list-style-type: none"> 予算の編成 予算の執行管理

業務課	
上水担当	工水担当
<ul style="list-style-type: none"> 水道事業の営業、需給契約、料金、事業計画 	<ul style="list-style-type: none"> 工業用水道事業の営業、需給契約、料金、事業計画

施設課	
施設管理	施設整備
<ul style="list-style-type: none"> 浄水場の維持管理、運営管理 水質管理 電気、機械工事の設計審査 DX推進計画 	<ul style="list-style-type: none"> 工事の実施計画作成及び工事設計の審査指導等 施設の改築、更新計画作成及び事業実施 漏水復旧工事 水利権関係

第2会議室
4907

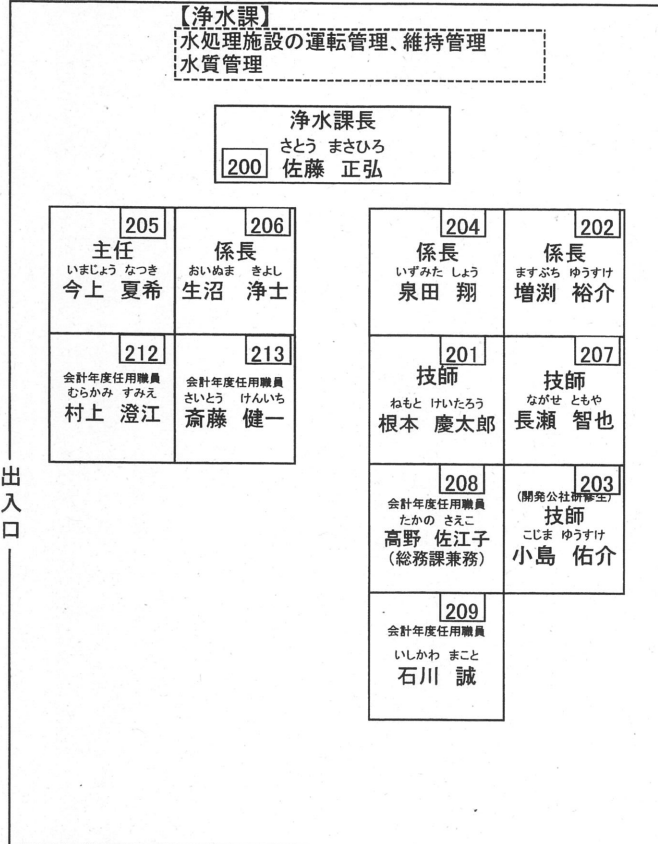
第1会議室
4906

企業局県南水道事務所座席表

令和6年4月1日現在

茨城県企業局県南水道事務所
 〒300-0835 土浦市大岩田2972番地
 TEL: 029-821-3945
 FAX: 029-826-1316
 E-mail: kinansui@pref.ibaraki.lg.jp
 防災電話 8-165-1

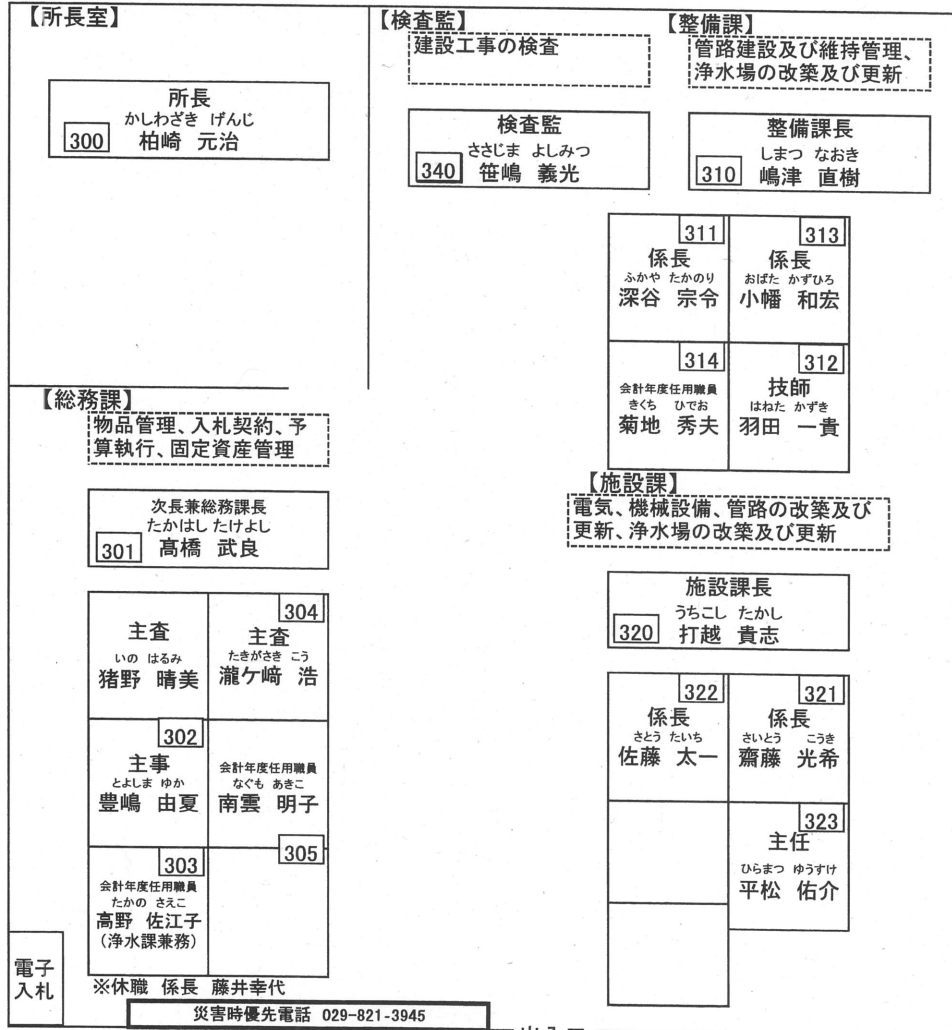
2F 浄水課



出入口

1F 水質事務室	100~	105
2F 企業公社	210	211
中央管理室	220	
3F 会議室	330	
入札室	331	

3F 総務課・整備課・施設課

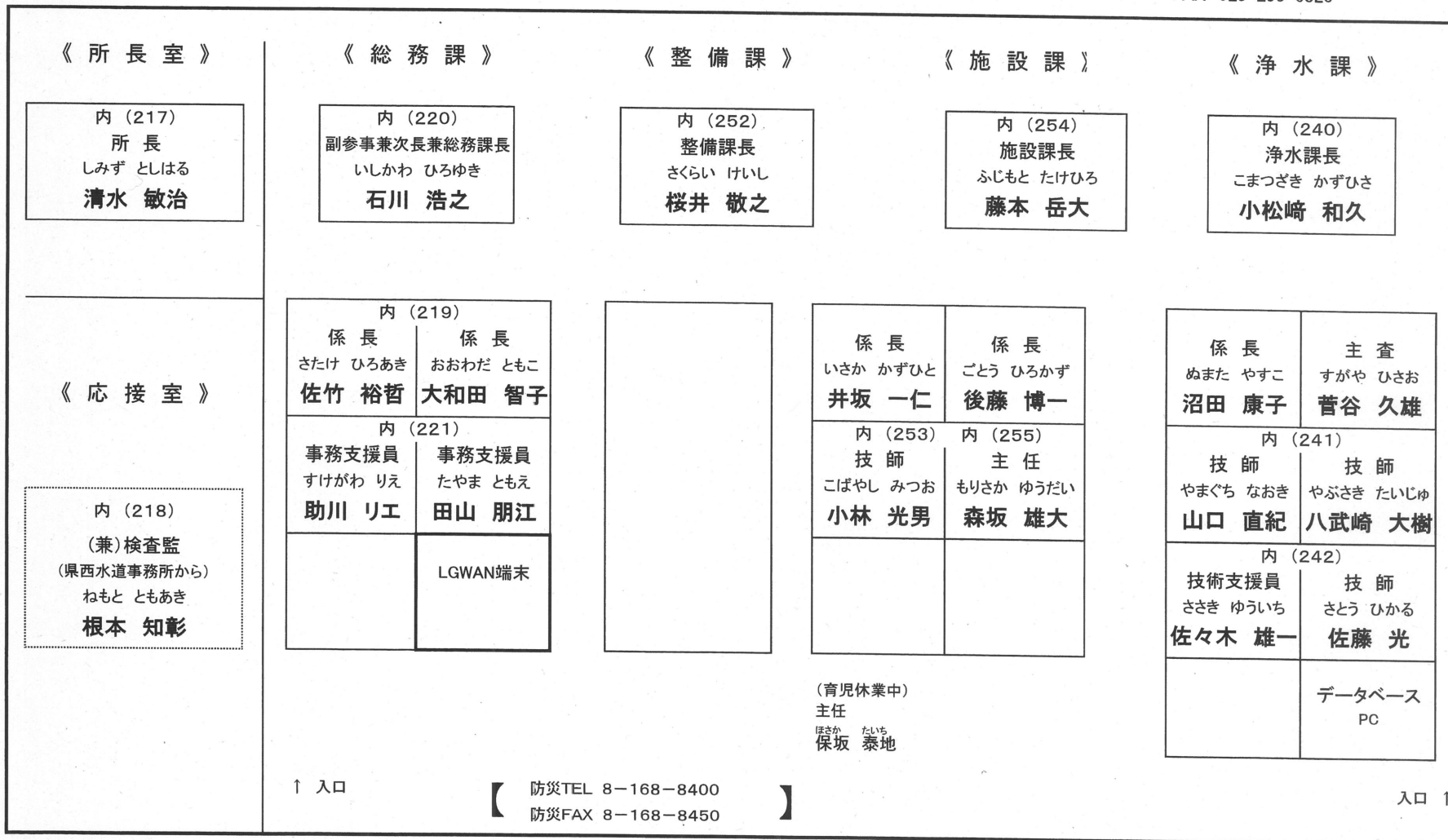


出入口

茨城県企業局県中央水道事務所 配置図

令和6年4月1日現在

〒311-0117
茨城県那珂市豊嶮685
TEL 029-295-1545
FAX 029-295-6820



総務課
物品管理 入札・契約 予算執行 固定資産管理

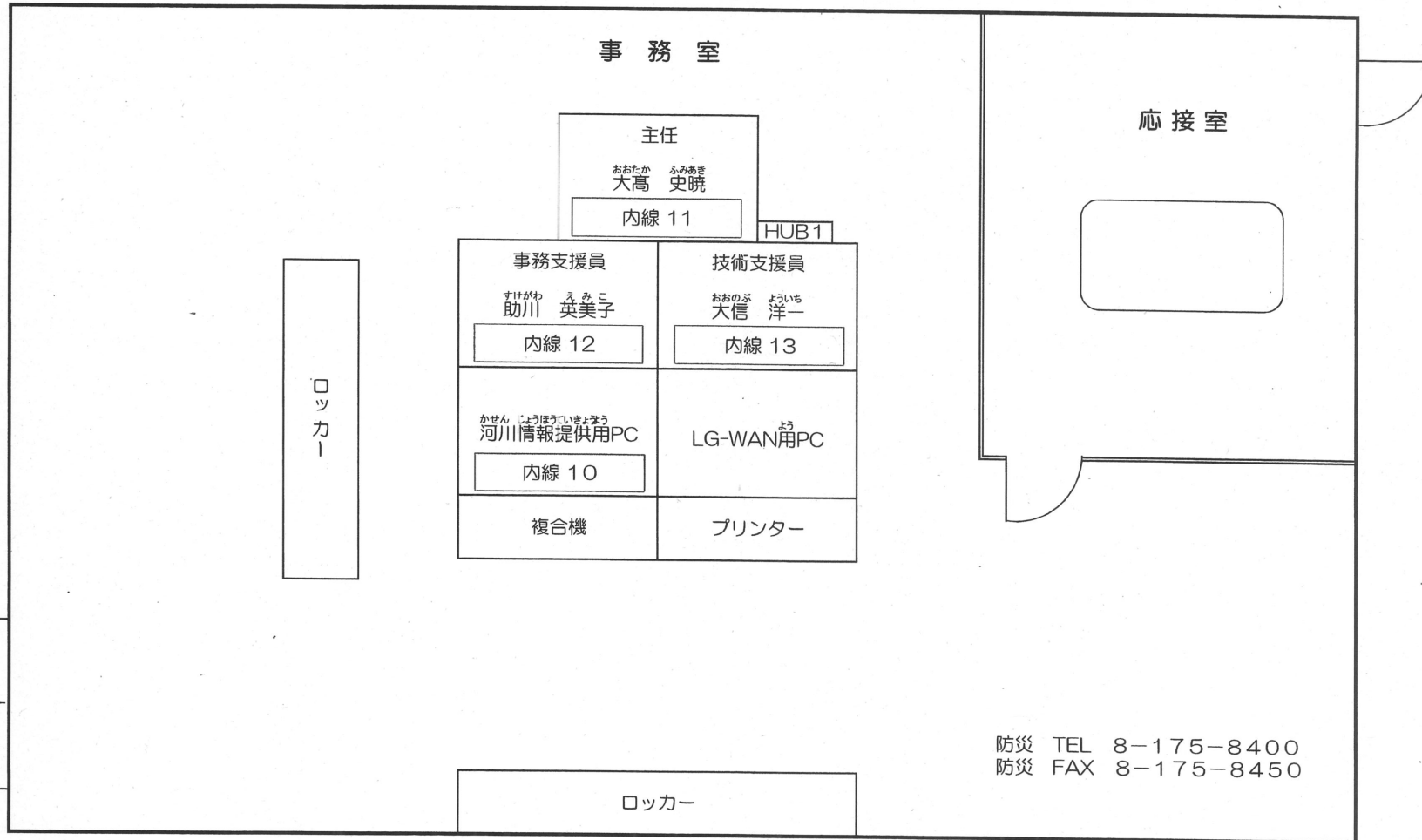
整備課	施設課
管路建設及び維持管理 浄水場の改築及び更新	電気・機械設備及び管路の改築、更新 浄水場の改築及び更新

浄水課
水道用水施設の運転及び維持管理 水処理及び水質検査

茨城県企業局県中央水道事務所 那珂川浄水場 座席表

令和 6年 4月 1日 現在

〒311-0115
 茨城県那珂市西木倉1648
 TEL 029-295-1474
 FAX 029-295-5801



防災 TEL 8-175-8400
 防災 FAX 8-175-8450

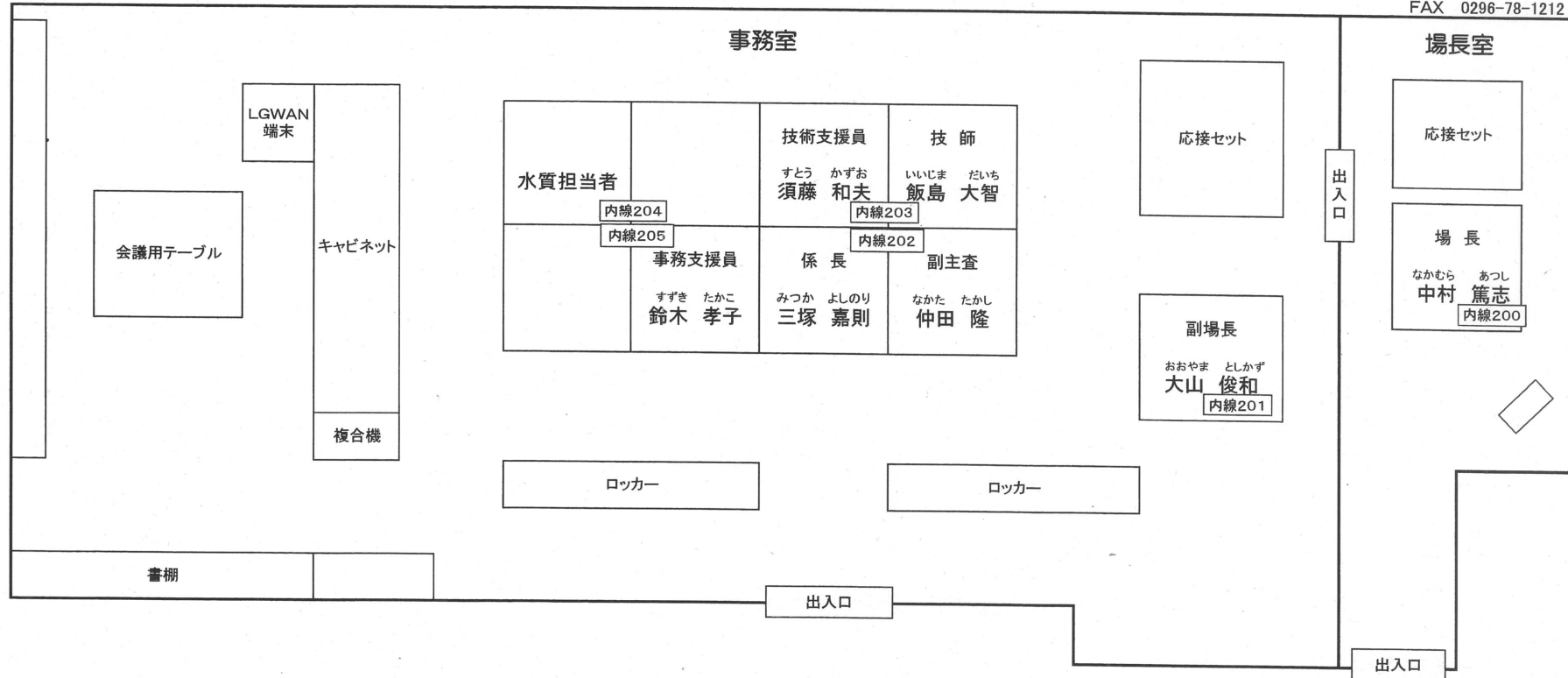
中央監視室 内線 21 22
 水質試験室 内線 23
 公社職員 内線 14

業 務	<ul style="list-style-type: none"> ・浄水場の維持管理, 運転管理 ・水質管理 ・電気, 機械工事に関する設計監督
-----	---

令和 6年 4月 1日現在

茨城県企業局県中央水道事務所 洵沼川浄水場座席表

〒309-1722
笠間市平町1100
TEL 0296-78-1001
FAX 0296-78-1212



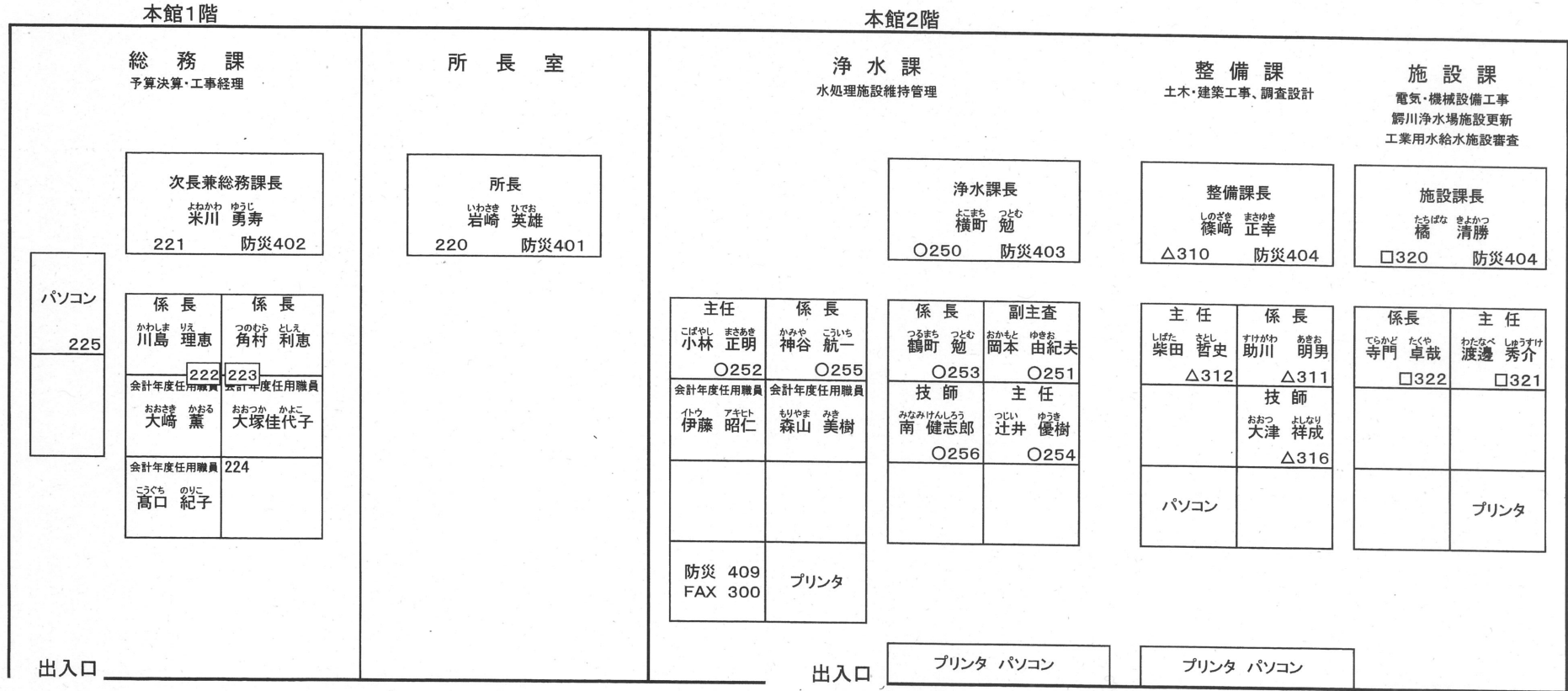
中央管理室 TEL 174-8400
FAX 174-8450

中央管理室 内線212(操作卓)
内線206(打合テーブル)
水質試験室 内線210
公社事務室 内線208

【担当】
・浄水場の維持管理, 運転管理
・水質管理
・電気, 機械工事に関する設計及び監督

茨城県企業局鹿行水道事務所

令和6年4月1日現在



<内線>

CC	240	
水質	230	
会議室(大)	248	
会議室(小)	226	
開発公社	247	外線:0299(82)1296
警備	257	

〒314-0031
鹿嶋市宮中3761-1

ダイヤルイン

総務課	0299(82)1121
浄水課	0299(82)1122
整備課	0299(82)1200
施設課	0299(82)1821
防災電話	8166-8400

FAX(総務課)

	0299(83)3085
FAX(浄水課,整備課,施設課)	0299(82)1822

センター長室

200
センター長
なかじま じゅん
中嶋 淳

応接セット

LGWAN用 端末	会計年度任用職員 ひさまつ ゆうこ 久松 裕子	主任 そだ まさし 曾田 真志	係長 なかむら みさき 中村 美早紀	係長 とば みゆき 鳥羽 美雪
	210	会計年度任用職員 こばやし さちこ 小林 幸子	209 技師 なかね まさみつ 中根 理充	202 主任 おかざき ゆか 岡崎 悠佳
			主任 おおさわ あやの 大澤 綾乃	

204
水質管理課長
ふるはし よしかず
古橋 嘉一

水質管理課 ○予算・経理等の事務
○原水に関する監視及び検査業務
○浄水に関する検査業務（水質管理目標設定項目・要検討項目）
○水処理関係の調査研究等

事務室

会計年度任用職員 まつしま むつみ 松島 睦	会計年度任用職員 かとう ひろし 加藤 浩嗣	208 技師 まえしま かつき 前島 克樹	係長 すげかわ ひでし 助川 英志	係長 しょうじ ひろし 荘司 浩史
会計年度任用職員 うえだ ひろみ 植田 弘美	会計年度任用職員 ささき ひとみ 佐々木 ひとみ	技師 きむら きみのぶ 木村 公宣	207 係長 こまつざき まさき 小松崎 正貴	係長 さくらい ともこ 櫻井 智子

203
水質検査課長
ましこ こういち
益子 幸一

水質検査課 ○浄水に関する検査業務（水質基準項目）
○浄水場に係る水質管理業務
○水道水質共同検査業務
○水処理関係の調査研究等

令和6年4月1日現在

所内座席表

茨城県企業局県西水道事務所
 茨城県筑西市辻2382 〒308-0103
 TEL 0296-37-7402
 防災電話 8167-1- (内線番号)
 FAX 0296-37-7584 (1F)
 FAX 0296-37-7502 (2F)
 Email kiseisui@pref.ibaraki.lg.jp

1 F

2 F

所長室

所長
 いいむら しげひろ
 飯村 成洋
 200

検査監

建設改良工事の検査

検査監
 ねもと ともあき
 根本 知彰
 226

施設整備課

建設改良工事
 管路等の維持管理

施設整備課長
 いいじま まさゆき
 飯島 政幸
 220

総務課

予算の執行
 入札・契約

副参事兼次長
 兼総務課長
 せき まさし
 関 正史
 210

浄水課

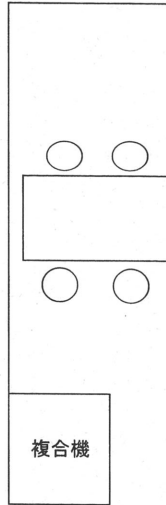
水処理施設の運転操作・維持管理
 水質管理

浄水課長
 なかた まさのり
 中田 正則
 230

複合機

290
 入札室

係長 さとう まさひろ 佐藤 正彦 221	係長 あきの ゆうじ 浅野 勇二 222
技師 あべ けんた 阿部 健太 223	係長 どうち なおと 道口 直人 227
会計年度任用職員 きくじ のりこ 菊次 紀子	係長 おおさか こうたろう 大坂 光太郎 224
	技師 まぐち ひろあき 菊地 宏明



係長 こまつき ひろゆき 小松崎 宏幸 211	係長 せき ゆみこ 関 由美子 212
会計年度任用職員 たなか ひとみ 田中 人美	会計年度任用職員 おおはた まさこ 大畑 雅子 213
	会計年度任用職員 やまなか かつ子 山中 かつ子

係長 せき じゅんこ 関 純子 231	主任 くさの けいすけ 草野 恵佑 232
主任 あくつ ひろき 坏 弘樹 234	技師 えじま こうた 江嶋 孝太
会計年度任用職員 かなざわ ひろのぶ 金沢 央修	会計年度任用職員 おかべ えみ 岡部 恵美 233
会計年度任用職員 さかより ひでのり 酒寄 英紀	
	235

- 1F 休憩室 225
- 2F 小会議室 236
- 2F 会議室 237
- 開発公社 253
- 中央管理室 250
- 中央管理室 251
- 中央管理室 252
- 水質検査室 261
- 水質検査室 262



企業局県南水道事務所利根川浄水場座席表

令和6年4月1日現在

〒302-0001

茨城県取手市小文間80

TEL 0297-73-5651

FAX 0297-72-8362

防災電話 8-169-内線番号

業務内容

浄水場の維持管理,運転管理,水質管理

()内線Tel

会計年度任用 てらしま のりこ 寺島 紀子	水質担当 (21)	主任 いずみたりょう 泉田 亮 (12)
(22) 会計年度任用 たかまつ みなこ 高松 美奈子	(20)	主任 しま かずや 島 和也 (11)

副場長

ふじい みちお
藤井 道夫
(10)

応接テーブル

打合せ用
テーブル

技佐兼場長

すがや かずひさ
菅谷 和寿
(15)

複合機

中央管理室(30, 32, 33)

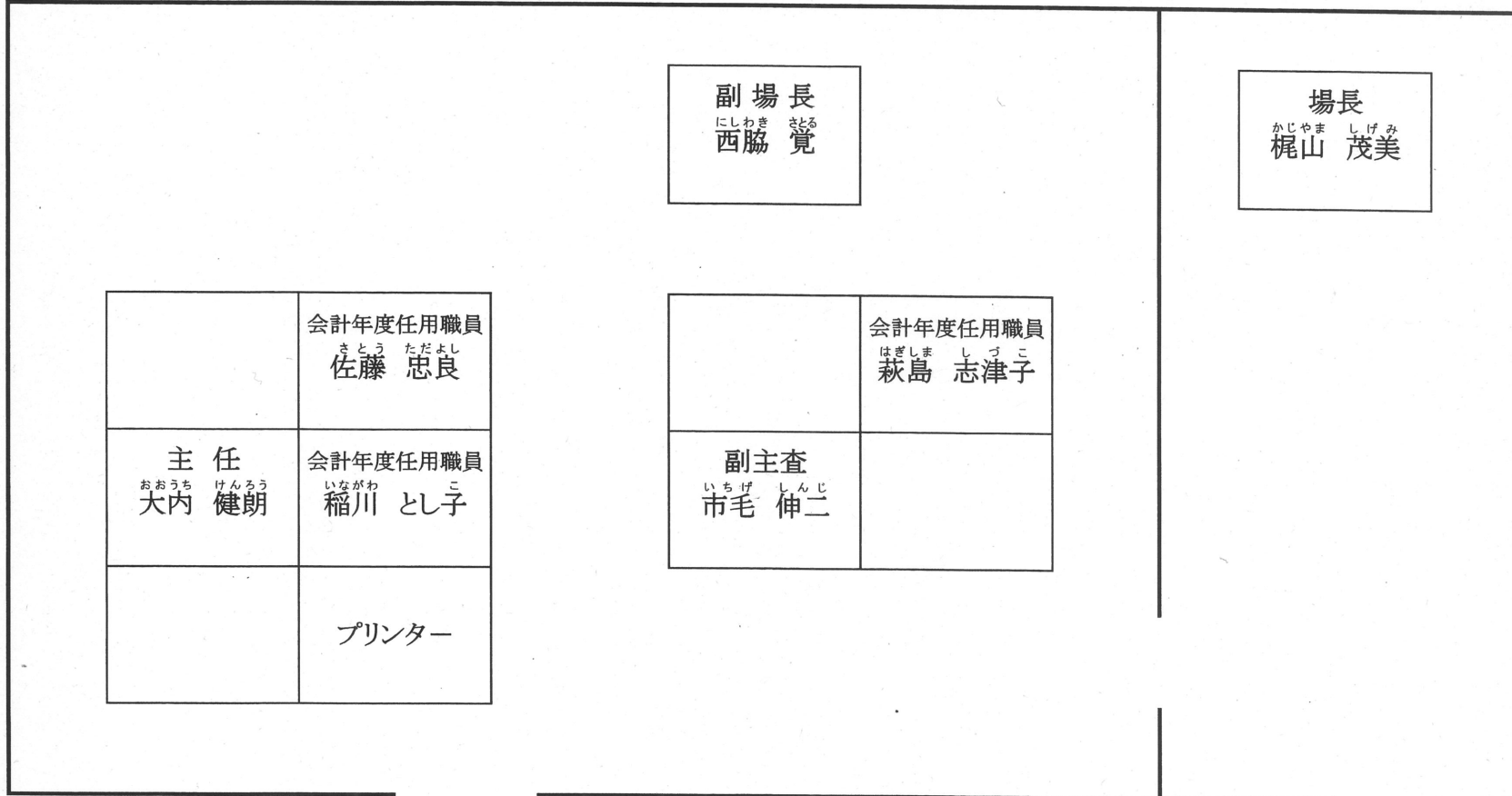
県西水道事務所 新治浄水場座席表

〒300-4102 茨城県土浦市本郷1839番地

電話 029-862-4485 防災電話(中央管理室) 8-172-8400 FAX 029-862-5360

Eメール kinijo@pref.ibaraki.lg.jp

令和6年4月1日現在



副場長
にしわき きたる
西脇 覚

場長
かじやま しげみ
梶山 茂美

	会計年度任用職員 さとう ただよし 佐藤 忠良
主任 おおうち けんろう 大内 健朗	会計年度任用職員 いながわ としこ 稲川 とし子
	プリンター

	会計年度任用職員 はぎしま しづこ 萩島 志津子
副主査 いちげ しんじ 市毛 伸二	

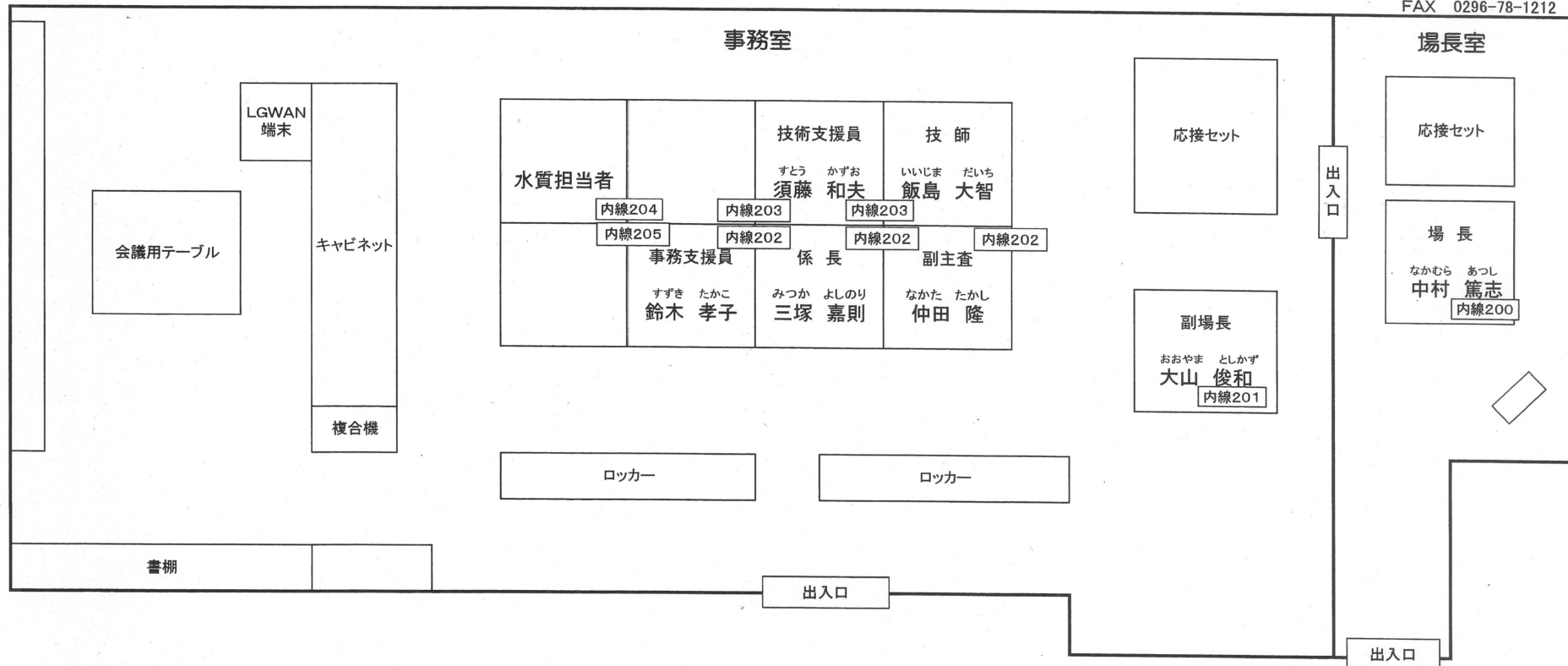
入口

入口

令和 6年 4月 1日現在

茨城県企業局県中央水道事務所 涸沼川浄水場座席表

〒309-1722
笠間市平町1100
TEL 0296-78-1001
FAX 0296-78-1212



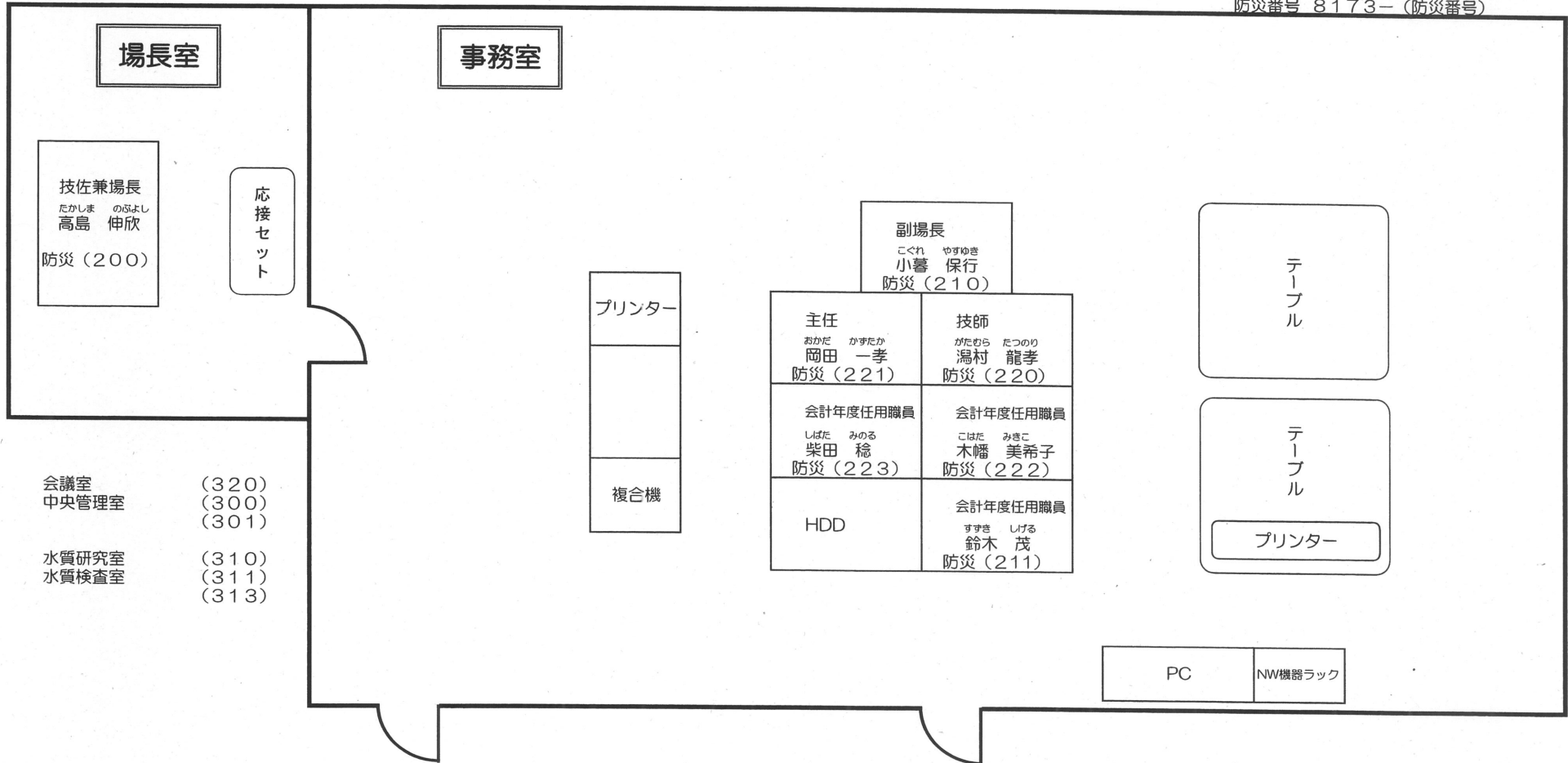
中央管理室 TEL 174-8400
FAX 174-8450

中央管理室 内線212(操作卓)
内線206(打合テーブル)
水質試験室 内線210
公社事務室 内線208

【担当】
・浄水場の維持管理、運転管理
・水質管理
・電気、機械工事に関する設計及び監督

座 席 表

茨城県企業局 県西水道事務所 水海道浄水場
 〒303-0045
 茨城県常総市大塚戸町1956
 TEL 0297-27-1410
 FAX 0297-27-1079
 Email kimitsujo@pref.ibaraki.lg.jp
 防災番号 8173- (防災番号)

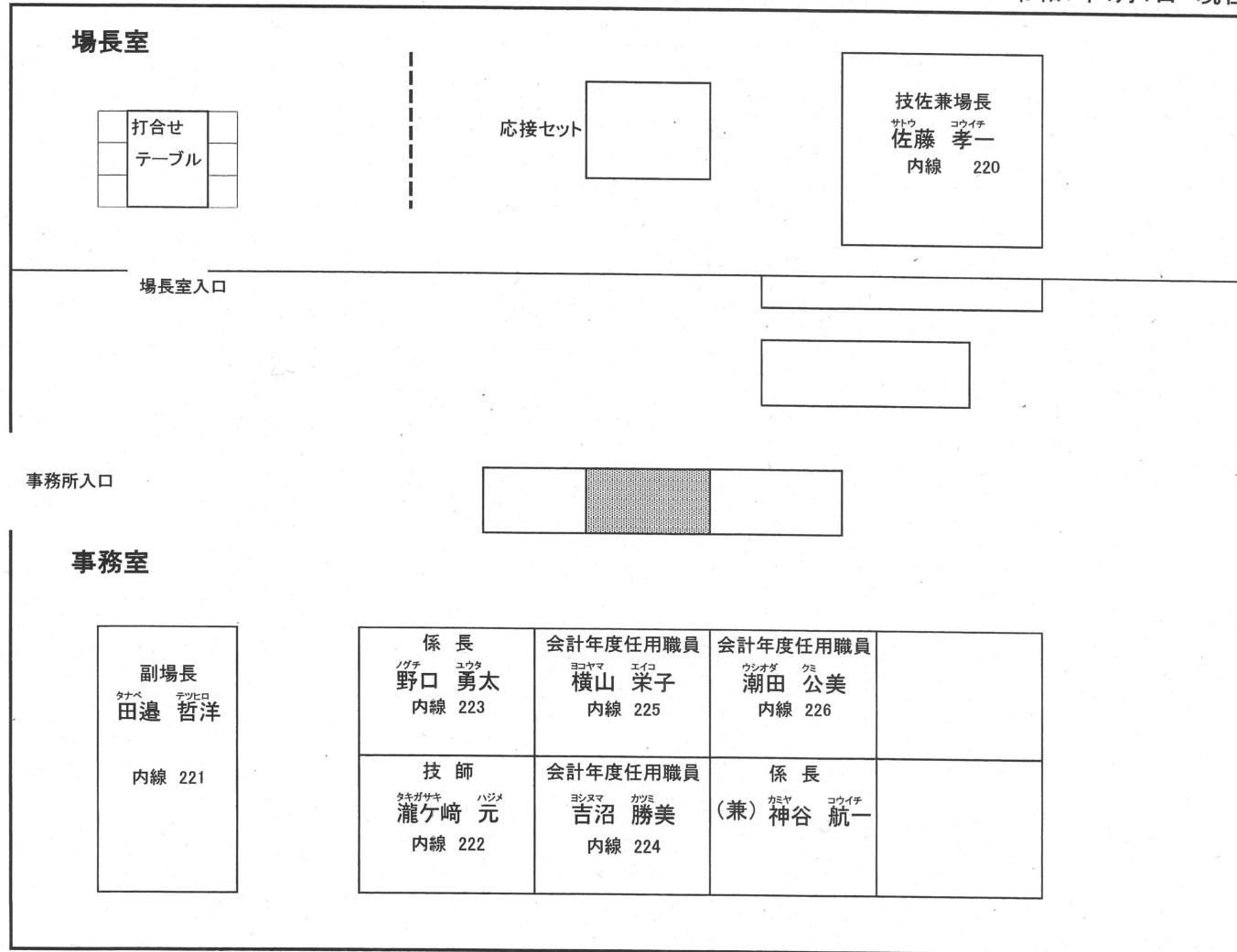


鹿行水道事務所鰐川浄水場座席配置図

業務内容
浄水場の維持管理業務

防災電話番号 171

〒314-0024 鹿嶋市鰐川234
電話:0299-83-2551
防災電話:8171-8400
FAX :0299-82-1832
令和6年4月1日 現在

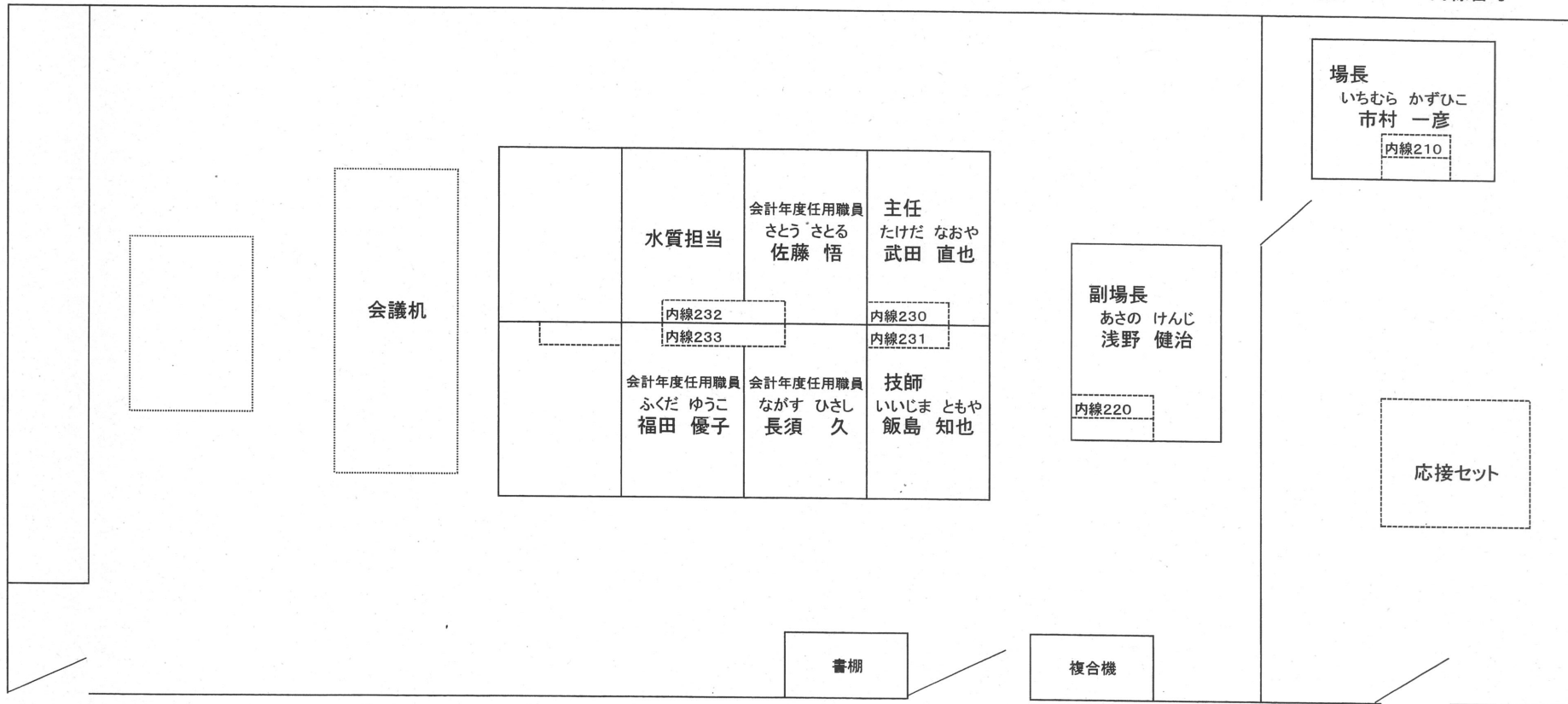


企業局県南水道事務所阿見浄水場座席表

業務内容

浄水場の維持管理、運転管理、水質管理

令和6年4月1日現在
 県南水道事務所阿見浄水場
 〒300-0314
 茨城県稲敷郡阿見町追原2586
 TEL 029-889-2330
 FAX 029-889-2338
 防災電話 8-170-内線番号



中央管理室 内線 200、201
 防災 8400 防災FAX 8450